



# ESCAPPE LLANÇÀ

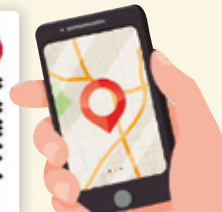
Powered by **CUSTOMYZED**



Port de Llançà



Vila de Llançà



Descarrega't l'APP amb el QR i juga!



Viu una experiència ESCAPE al Port o a la Vila de Llançà, quan vulguis.  
Només necessites un mòbil i ganes de jugar.  
**2 jocs i molts enigmes per resoldre!**

INFORMA'T i/o RESERVA LES ACTIVITATS:

**Oficina de Turisme de Llançà**  
Carrer Camprodon, 16-18  
972 380 855  
turisme@llanca.cat  
www.visitllanca.cat

[www.visitllanca.cat](http://www.visitllanca.cat)  
f Llançà Turisme  
@llancaturisme



Vilos Marineres



Diputació de Girona



# LLANÇÀ DE TARDOR

**NATURA I PATRIMONI**

**ACTIVITATS FAMILIARS!**



**SETEMBRE 2023**

[www.visitllanca.cat](http://www.visitllanca.cat)

#llançà #capdecreus #empordà #costabrava



## ▶ Dissabte 9 de setembre

### DANSA TERRA I MAR

Sobre ritmes africans, aprendrem passos de danses inspirades en la natura, per sentir-nos connectats a la Terra. Els moviments tenen com a objectiu millorar la coordinació, la flexibilitat, la força i ens faran sentir plens de vida.

**Durada:** 1h.

**Hora:** 9h30.

**Lloc:** Platja de Canyelles (plafó informatiu).

**Observacions:** Porteu roba còmoda.

**Preu:** Gratuït.

## ▶ Dissabte 16 de setembre

**NOVETAT!**

### ELS ARBRES DE LLANÇÀ – UN MUSEU A L'AIRE LLIURE

(SETMANA EUROPEA DE LA MOBILITAT SOSTENIBLE I SEGURA)

Vols explorar Llançà i els seus arbres d'una manera diferent? Seguint l'itinerari del Port – Camí de Ronda descobrirem els arbres més emblemàtics del nostre poble, els hàbitats interessants com els penya-segats mediterranis i la presència d'espècies invasores.

**Durada:** 1h30.

**Hora:** 10h30.

**Lloc:** Oficina de Turisme del Port.

**Observacions:** Es recomana portar bon calçat i aigua.

**Preu:** Gratuït.

## ▶ Dissabte 23 de setembre

### LA RUTA DE LA PEDRA SECA AMB TAST DE VI & FORMATGES (ALT EMPORDÀ SEA WALKING 2023)

Vine a conèixer la Ruta de la Pedra Seca, una sortida de senderisme temàtica on coneixem la tècnica ancestral de la Pedra Seca de les diferents construccions existents al llarg de l'itinerari, i acabarem tastant un bon vi del Celler Hugasdebatlle i els formatges de La Formatgeria de Llançà.

**Itinerari:** Durada: 2h. Nivell dificultat: mitjà. Desnivell +: 400 m.

**Durada de l'activitat:** 3h.

**Hora:** 10h30.

**Lloc:** Oficina de Turisme de la Vila, C/ Camprodon, 16-18.

**Observacions:** Els participants han de ser majors de 12 anys. Es recomana portar bon calçat i aigua.

**Preu:** 10,00 € adults i 5,00 € menors de 18 anys.

**Informació i inscripcions:**

[www.empordaseawalking.cat](http://www.empordaseawalking.cat)

## ▶ Dissabte 30 setembre

**NOVETAT!**

### CAP RAS, UN ESPAI PLE DE VIDA

Sortida familiar per descobrir la natura d'un espai tan especial com Cap Ras. Seguirem rastres, escoltarem els ocells, buscarem espècies marines amb prismàtics i plantes de litoral. Aprendre a fer de naturalistes per valorar i estimar aquest lloc tan emblemàtic de la costa de Llançà.

**Durada:** 1h30.

**Hora:** 10h.

**Lloc:** Aparcament Cap Ras.

**Observacions:** Es recomana portar bon calçat i aigua.

**Preu:** Gratuït.

+ info i inscripcions:

972 38 08 55 i [www.visitllanca.cat](http://www.visitllanca.cat)

PLACES LIMITADES!

Ajuntament de Llançà  
[www.llanca.cat](http://www.llanca.cat)

Arxiu  
Municipal  
de Llançà

LLANÇÀ  
CAP DE CREUS

Amb el suport de:

Diputació de Girona



# VISITA LA TORRE ROMÀNICA DE LLANÇÀ

## ACTIVITAT FAMILIAR I GRATUÏTA!

Si tens fins a 12 anys, pots participar al JOC de la Descoberta del Patrimoni de Llançà! Visita la Torre Romànica acompanyat d'un adult.

Quan hagi realitzat la visita i completat el qüestionari correctament, vine a recollir el teu premi a l'Oficina de Turisme de la Vila situada al carrer Camprodon, 16-18.

 **Dirigeix-te a la Casa de Cultura on et deixaran la clau per fer la visita.**

### HORARI:

- Dilluns de 9 h a 13 h
- De dimarts a divendres de 9 h a 13 h i de 17 h a 20 h
- Dissabte de 10.30 h a 13 h i de 17 h a 20 h
- Diumenge de 10.30 h a 13 h



Informació: 972 38 08 55  
[www.visitllanca.cat](http://www.visitllanca.cat)